



GUÍA DE HERRAMIENTAS DE CONTROL PARENTAL

#PantallasMásSeguras

OBJETIVO DE ESTA GUÍA



Esta guía ha sido desarrollada por el Instituto Nacional de Ciberseguridad (INCIBE) a través de Internet Segura for Kids (IS4K), en colaboración con la Confederación Española de Asociaciones de Padres y Madres del Alumnado (CEAPA), la Confederación Católica Nacional de Padres de Familia y padres de Alumnos (CONCAPA) y la Asociación de Internautas.

En esta guía podrás encontrar diferentes herramientas y servicios de configuración de controles parentales para diferentes dispositivos, como son: filtrado de contenidos, control del tiempo, supervisión de actividad, geolocalización y protección de la configuración.

Recuerda que estas herramientas son un complemento en nuestra labor de mediación parental, siempre deben ir acompañadas de actividades digitales en familia que faciliten un clima de comunicación y confianza.

ÍNDICE

2. ¿Qué es un control parental?	Pág. 2
3. Opciones del sistema operativo	Pág. 3
4. Aplicaciones de control parental	Pág. 8
5. Proveedores de contenidos	Pág. 13
6. Opciones de redes sociales	Pág. 18
7. ¿Dónde podemos pedir ayuda?	Pág. 20

LICENCIA DE CONTENIDOS

La presente publicación pertenece al Instituto Nacional de Ciberseguridad (INCIBE) y está bajo licencia Reconocimiento-No Comercial-Compartir Igual 4.0 Internacional de Creative Commons. Por esta razón está permitido copiar, distribuir y comunicar públicamente esta obra bajo las condiciones siguientes:

- **Reconocimiento.** El contenido de esta publicación se puede reproducir total o parcialmente por terceros, citando su procedencia y haciendo referencia expresa a INCIBE y la iniciativa Internet Segura for Kids (IS4K) y sus sitios web: <https://www.incibe.es> y <https://www.is4k.es>. Dicho reconocimiento no podrá en ningún caso sugerir que INCIBE presta apoyo a dicho tercero o apoya el uso que hace de su obra.
- **Uso No Comercial.** El material original y los trabajos derivados pueden ser distribuidos, copiados y exhibidos mientras su uso no tenga fines comerciales.
- **Compartir Igual.** Si altera o transforma esta obra, o genera una obra derivada, sólo puede distribuirla bajo esta misma licencia.

Al reutilizar o distribuir la obra, tiene que dejar bien claro los términos de la licencia de esta obra. Alguna de estas condiciones puede no aplicarse si se obtiene el permiso de INCIBE como titular de los derechos de autor.

Texto completo de la licencia:

https://creativecommons.org/licenses/by-nc-sa/4.0/deed.es_ES



Las herramientas de control parental son un apoyo en el aprendizaje digital de los menores, limitando las funciones y el alcance de sus dispositivos cuando se conectan a Internet.

HERRAMIENTAS

Diferentes funciones para cada necesidad



Filtrado de contenidos: mediante diferentes sistemas, bloquea el acceso del menor a ciertos contenidos inapropiados (habitualmente de connotación sexual o violenta).



Control de tiempo: emite alertas o interrumpe la navegación al alcanzar determinada hora o límite de tiempo.



Supervisión de actividad: genera informes con el historial de navegación, búsquedas o reproducción multimedia.



Geolocalización: sigue la posición actual y el recorrido anterior del dispositivo.



Protección de la configuración: evita modificaciones no deseadas de los ajustes de control parental.

¿Cómo clasificamos las herramientas de control parental en esta guía?



Opciones de sistema operativo: ajustes de control parental presentes en las opciones de configuración de cada dispositivo o servicio. No requieren instalación puesto que están incorporadas en el sistema.

Aplicaciones de control parental: aplicaciones o programas que limitan o controlan las funciones disponibles al utilizar un dispositivo móvil, tableta u ordenador.

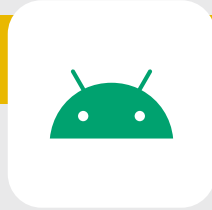


Proveedores de contenidos: plataformas de reproducción o búsqueda que ofrecen un conjunto limitado de contenidos apropiados para los menores.

Opciones de redes sociales: ajustes de bienestar digital disponibles en las redes sociales, que limitan o supervisan la actividad en línea del menor.



ANDROID



Dispositivo:

Opciones configurables de los dispositivos móviles con sistema Android.

FUNCIONES



Control de tiempo: puedes configurar temporizadores para cada aplicación. Cuando el tiempo permitido termine, la aplicación se pausa hasta el día siguiente.



Supervisión: desde el panel de control puedes revisar el tiempo de uso diario, las veces que se ha desbloqueado y las notificaciones que se han recibido.



Protección de la configuración: puedes bloquear esta configuración si utilizas Family Link (ver pág. 8).

EXTRAS



Modo descanso: es posible silenciar la actividad del dispositivo durante un periodo de tiempo establecido.



Modo sin distracciones: permite programar un horario durante el cual las aplicaciones que deseemos se silenciarán o pausarán.



Sincronización con Family Link: puedes realizar ajustes de control parental desde otro dispositivo e impedir que el menor pueda desactivar las opciones establecidas de bienestar digital (ver pág. 8).

TIEMPO DE USO



Dispositivo:

Herramienta gratuita para dispositivos móviles y ordenadores con sistema macOS e iOS.

FUNCIONES



Filtrado de contenidos: permite restringir las páginas web dirigidas a público adulto, o limitar el acceso solamente a aquellos sitios web que determinemos, así como configurar los ajustes de privacidad.



Control de tiempo: es posible definir durante cuánto tiempo se puede utilizar cada aplicación al día, así como establecer un tiempo de inactividad, un periodo de tiempo durante el cual el ordenador quedará suspendido, exceptuando aquellas aplicaciones a las que demos permiso.



Supervisión: permite llevar un control de tiempo, así como consultar en qué aplicaciones se ha empleado, cuántas notificaciones se han recibido y cuántas veces se ha desbloqueado el dispositivo.



Protección de la configuración: puedes bloquear todos los ajustes con contraseña para que el menor no los pueda modificar sin autorización.

EXTRAS



App Store: puedes impedir que tu hijo/a pueda comprar productos con contenido explícito o restringir todas las compras.



Multidispositivo: existe la posibilidad de utilizar el servicio 'En familia' (accesible en 'Preferencias del sistema') para configurar 'Tiempo de uso' en los dispositivos de los menores.

CONTROL FAMILIAR MICROSOFT



Dispositivo:

Ajustes de control parental que ofrece el sistema operativo Windows.

FUNCIONES



Filtrado de contenidos: permite restringir programas específicos y controlar tanto los juegos como el tipo de juego a los que el menor podrá acceder. Se puede establecer una clasificación en función de rangos de edad y tipos de contenido. También es posible bloquear sitios web concretos.



Control de tiempo: permite controlar el tiempo que los menores podrán hacer uso del equipo.



Supervisión: recopila informes de la actividad del dispositivo.



SAMSUNG



Dispositivo:

Opciones de control parental en las televisiones *smart TV* de Samsung.

FUNCIONES



Filtrado de contenidos: permite bloquear los programas según la calificación de edad, así como las aplicaciones y programas a los que puede acceder el menor.

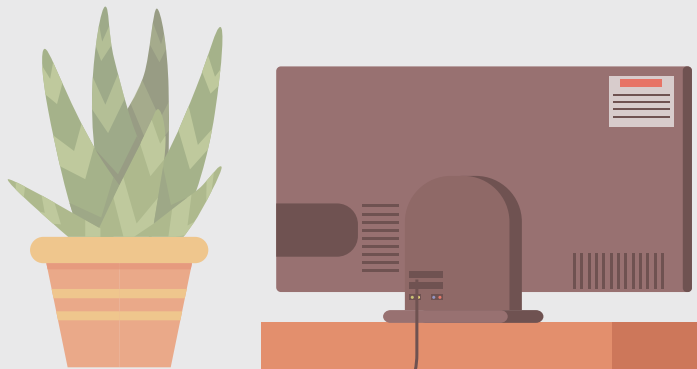


Protección de la configuración: los ajustes se bloquean con un código PIN.

EXTRAS



Conectividad con otros dispositivos asociados: posibilidad de utilizar un móvil Samsung vinculado para controlar la televisión a distancia y los ajustes de control parental.



PANASONIC



Dispositivo:

Opciones de control parental en las televisiones *smart TV* de Panasonic.

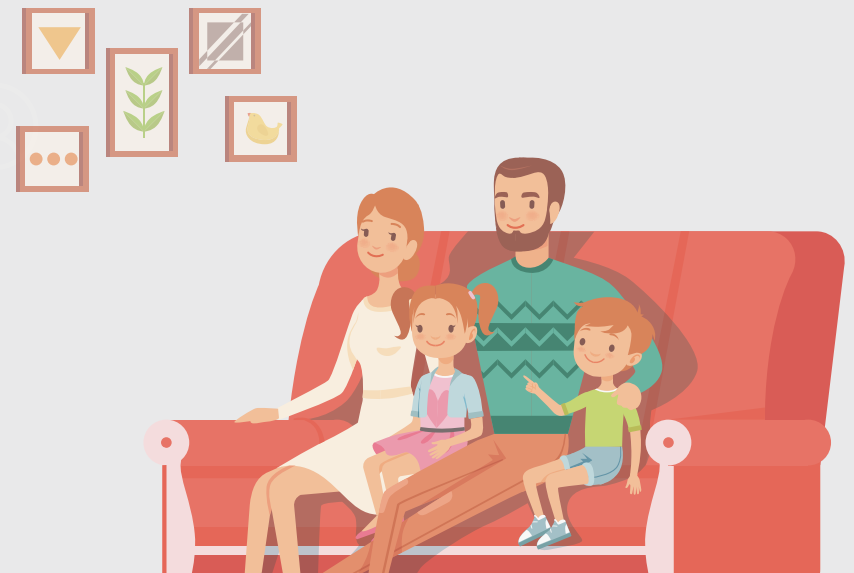
FUNCIONES



Filtrado de contenidos: permite restringir el acceso a los canales que consideras inadecuados y bloquear las aplicaciones a las que no deben acceder los menores.



Protección de la configuración: los ajustes se bloquean con un código PIN.



LG



Dispositivo: 

Opciones de control parental en las televisiones *smart TV* de LG.

FUNCIONES



Filtrado de contenidos: puedes bloquear manualmente el acceso a aplicaciones y canales que no consideres apropiados para tu hijo/a, así como filtrar los programas según su edad.

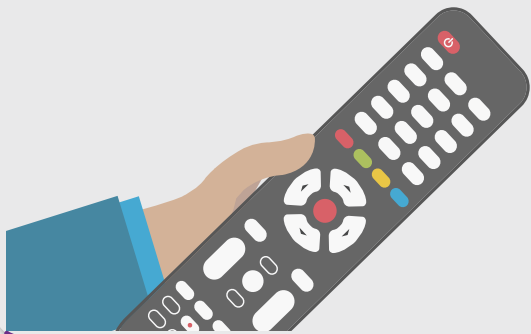


Protección de la configuración: los ajustes se bloquean con un código PIN.

EXTRAS



Bloqueo de entrada a otros dispositivos: puedes restringir el acceso a otros aparatos conectados, como videoconsolas, reproductores o decodificadores.



PLAYSTATION



Dispositivo: 

Opciones de control parental en los modelos de Playstation PS5, PS4, PS3, PS Vita y PSP.

FUNCIONES



Filtrado de contenidos: permite establecer una restricción de edad para los juegos y otros contenidos audiovisuales según el código PEGI. Al conectarse a Internet en Playstation Network, es posible impedir la comunicación con otros usuarios de Playstation y el acceso a contenidos creados por otros jugadores.

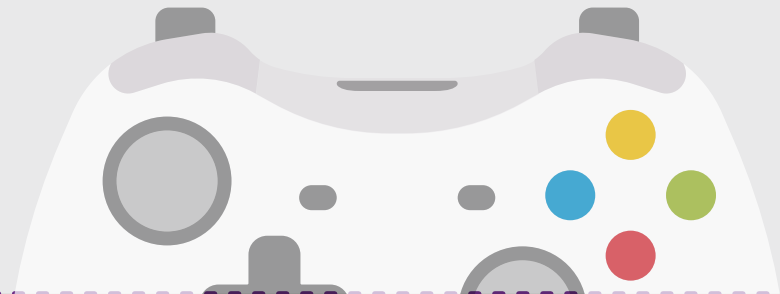


Control de tiempo: puedes establecer un horario semanal de tiempo de juego, una duración para cada sesión de juego y/o una hora de finalización.

EXTRAS



Bloqueo de aplicaciones: permite restringir las compras en la tienda virtual de Playstation creando un límite de gasto mensual.



XBOX



Dispositivo:

Ajustes de control parental en la consola Xbox One.

FUNCIONES



Filtrado de contenidos: creando un grupo de cuentas familiar administrado por un adulto, permite limitar los juegos a los que puede acceder el menor, las búsquedas web y páginas concretas. También es posible restringir el acceso a aplicaciones y juegos determinados por el administrador familiar, así como limitar las compras en la tienda virtual.



Control de tiempo: permite configurar un recordatorio diario de tiempo, que avisará al menor cuando haya superado el tiempo establecido.



Supervisión: puedes recibir un informe semanal por correo electrónico con un resumen de las sesiones de juego, la duración de las mismas, los juegos y contenidos a los que ha accedido y durante cuánto tiempo.

EXTRAS



Notificaciones: te llegará un aviso para que aceptes o deniegues la solicitud de tu hijo/a cuando quiera acceder a un contenido concreto o realizar una compra.



Control multidispositivo: puedes modificar la configuración a través de la página web de Xbox o desde la propia consola, controlando varias cuentas simultáneamente.

NINTENDO SWITCH



Dispositivo:

Opciones de control parental en la consola.

FUNCIONES



Filtrado de contenidos: permite restringir aquellos juegos que no son apropiados para nuestro hijo/a, según la clasificación de edades establecida por PEGI. Además, es posible impedir la comunicación con otros usuarios y la publicación de capturas de pantalla en las redes sociales.



Control de tiempo: puedes configurar un horario semanal de tiempo de juego permitido. Cuando la sesión de juego se acerca al tiempo establecido, una alarma avisa a tu hijo/a para que apague la consola. También es posible activar la función 'suspender programa' para que la consola salga del juego de forma automática al terminar el tiempo.



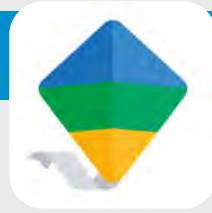
Supervisión: la aplicación elabora un informe de uso diario, indicando los juegos a los que ha accedido y durante cuánto tiempo.



EXTRAS



Control multidispositivo: la aplicación permite supervisar la actividad de varios usuarios desde el dispositivo que actúe como administrador.

FAMILY LINK



Dispositivo:  

Herramienta de Google para dispositivos móviles con sistema Android.

FUNCIONES



Filtrado de contenidos: permite restringir las aplicaciones aprobando o bloqueando las que quiera descargar de Google Play Store.



Control de tiempo: puedes establecer límites de tiempo diarios y configurar una hora de dormir en el dispositivo.



Supervisión: permite consultar cuánto tiempo usa cada aplicación mediante informes de actividad semanales o mensuales.



Geolocalización: permite ver la ubicación del dispositivo móvil de tu hijo/a.





Protección de configuración: permite restringir la modificación de los ajustes de control parental en el sistema Android.



FAMILY TIME



Dispositivo:  

Herramienta de control parental para dispositivos móviles con sistema Android, iOS y Kindle.

FUNCIONES



Filtrado de contenidos: permite restringir las aplicaciones inadecuadas para el menor.



Control de tiempo: puedes establecer un tiempo máximo para cada aplicación o juego.



Supervisión: recopila información sobre las aplicaciones instaladas, contactos, mensajes y navegación. También rastrea los mensajes y llamadas.



Geolocalización: ofrece información sobre la ubicación del dispositivo.



EXTRAS



Notificaciones: alertas automáticas de situaciones peligrosas.

SECUREKIDS



Dispositivo:  

Herramienta para dispositivos móviles con sistema Android.

FUNCIONES



Filtrado de contenidos: permite restringir páginas web de forma individual o por categorías, limitar el uso de los navegadores por tiempo o en su totalidad, instalar la opción de búsqueda segura y controlar el acceso a aplicaciones.



Control de tiempo: puedes establecer alarmas programadas y alarmas instantáneas que se enviarán al dispositivo o bloquear el dispositivo de acuerdo con un horario.



Supervisión: recopila información sobre el uso y las aplicaciones más utilizadas.



Geolocalización: permite localizar el dispositivo y dispone de un botón de alarma, que indicará la posición junto con la captura de una foto.

EXTRAS






Llamadas: puedes bloquear números de teléfonos concretos, así como las que provengan de desconocidos o internacionales.



Control multidispositivo: permite gestionar la actividad de varios menores o dispositivos simultáneamente.

QUSTODIO



Dispositivo:   

Herramienta para dispositivos móviles Android e iOS, y ordenadores Windows.

FUNCIONES



Filtrado de contenidos: permite restringir el acceso a determinadas categorías de sitios web, emitiendo alertas cuando se intenta acceder a páginas web no permitidas.



Control de tiempo: puedes bloquear el dispositivo o una aplicación determinada de acuerdo con un horario.



Supervisión: recopila información sobre el uso y las aplicaciones más utilizadas, así como del tiempo empleado en cada una de ellas.



Geolocalización: opción disponible en versión premium y dispositivos Android.

EXTRAS



Supervisa llamadas y SMS: opción disponible para dispositivos Android.

NORTON FAMILY



Dispositivo:

Herramienta de control parental
para dispositivos móviles Android e iOS.

FUNCIONES



Filtrado de contenidos: permite limitar los sitios web asignados por categorías, pudiendo establecer listas de páginas permitidas y bloqueadas. También permite restringir el uso del navegador y de otras aplicaciones.



Control de tiempo: permite establecer el número de horas por días, así como su franja horaria.



Supervisión: permite establecer niveles de supervisión, configurar categorías para su bloqueo y sitios web permitidos y restringidos.

EXTRAS



Llamadas: permite el bloqueo o desbloqueo de los números de la agenda, y bloquear llamadas desconocidas o internacionales.



Control multidispositivo: permite gestionar el control desde cualquier otro dispositivo, agregando a la cuenta varios usuarios y dispositivos.

ESET PARENTAL CONTROL



Dispositivo:

Herramienta de control parental
para dispositivos móviles Android.

FUNCIONES



Filtrado de contenidos: permite filtrar páginas web por categorías, restringiendo determinados tipos de sitios web, recibiendo alertas cuando el menor quiera acceder a una web tipificada como inapropiada. También puedes bloquear el acceso a aplicaciones.



Control de tiempo: permite el uso de aquellas aplicaciones calificadas como juego y diversión durante el número de horas/días especificado.



Supervisión: realiza informes de control web y de uso de aplicaciones.



Geolocalización: opción de seguimiento de localización del dispositivo.

EXTRAS



Notificaciones: es posible configurar alertas personalizadas.



Control remoto del dispositivo: opción de seguimiento de la localización del dispositivo.

SCREEN TIME



Dispositivo:

Herramienta de control parental para dispositivos móviles Android e iOS.

FUNCIONES



Filtrado de contenidos: permite restringir el acceso a aplicaciones.



Control de tiempo: permite establecer tiempo de uso del dispositivo móvil, tanto del dispositivo en su totalidad como en aplicaciones concretas.



Supervisión: permite controlar el uso que se está haciendo de las aplicaciones permitidas del dispositivo móvil.

EXTRAS



Notificaciones a través del panel de control web puedes configurar las notificaciones que se reciban por email y los informes diarios.



VODAFONE SECURE NET



Dispositivo:

Servicio de seguridad para clientes de Vodafone.

FUNCIONES



Filtrado de contenidos: permite restringir contenidos por categorías (por ejemplo: redes sociales, violencia, etc.), así como bloqueando sitios web concretos.



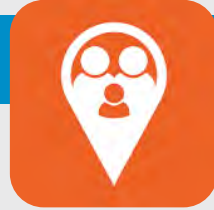
Control de tiempo: puedes bloquear el acceso a Internet en los momentos especificados.

EXTRAS



Antivirus y protección web: frente a malware y sitios web maliciosos.

KIDS READY



Dispositivo:

Servicio de control parental para clientes de Orange.

FUNCIONES



Filtrado de contenidos: permite limitar los contenidos a los que puede acceder el menor, así como impedir el acceso a determinadas aplicaciones que consideremos inadecuadas.



Control de tiempo: se puede establecer un horario en el que se permita el acceso a las aplicaciones.



Supervisión: puedes supervisar las aplicaciones que ha utilizado tu hijo/a, el tiempo que ha empleado en ellas y las páginas web a las que ha accedido (función no disponible en dispositivos iOS).



Geolocalización: puedes saber en tiempo real dónde se encuentra, y también consultar el historial de rutas que ha realizado. Es posible definir zonas y supervisar cuando entra o sale de las mismas.

EXTRAS



Opción de borrado remoto: si tu hijo/a pierde el dispositivo o se lo roban, puedes eliminar el contenido del mismo desde tu móvil.



Control multidispositivo: puedes gestionar varios teléfonos o tabletas desde tu móvil.



Botón de ayuda: en caso de emergencia tu hijo/a puede enviarte una alerta instantánea que incluye la ubicación del dispositivo.

LOCATEGY



Dispositivo:

Herramienta de control parental para dispositivos móviles.

FUNCIONES



Filtrado de contenidos: permite inhabilitar el uso de aplicaciones, así como el acceso a contenido web no adecuado para el menor.



Control de tiempo: permite establecer un tiempo máximo de uso de dispositivo o en un intervalo horario determinado.



Supervisión: recopila información sobre las aplicaciones instaladas, el contenido web al que ha accedido, además del tiempo de uso.



Geolocalización: que ofrece información sobre la ubicación del menor en tiempo real y permite visualizar las ubicaciones en las que se ha desplazado en los últimos días de uso.

EXTRAS

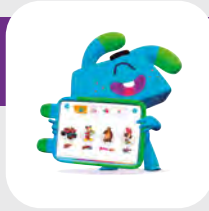



Bloqueo de aplicaciones: permite bloquear el acceso a determinadas aplicaciones instaladas en el móvil o tableta.



Alertas y notificaciones: permite el envío de notificaciones al adulto en caso de salir de una ubicación determinada o en situaciones de riesgo para el menor.

MOVISTAR JUNIOR



Dispositivo:  

Aplicación de **entretenimiento multimedia** dirigida a menores de 12 años.

FUNCIONES



Filtrado de contenidos: permite limitar el acceso a los contenidos asignados al rango de edad elegido (de 0 a 4 años, de 5 a 7 años o de 8 a 12 años).



Control de tiempo: puedes establecer un horario o un límite de tiempo de uso, entre 5 y 180 minutos, tras el cual la aplicación deja de permitir la visualización de contenidos.






Protección de la configuración: permite establecer un código PIN para proteger el acceso a los ajustes de la aplicación frente a modificaciones no deseadas.



YOUTUBE KIDS



Dispositivo:   

Aplicación limitada con **ajustes personalizables** por edad y preferencias.

FUNCIONES



Filtrado de contenidos: permite adecuar los vídeos que se muestran a la madurez del menor: preescolares (menores de 5 años), niños pequeños (entre 5 y 7 años) y niños mayores (entre 8 y 12 años).



Control de tiempo: puedes establecer un tiempo de visualización, y una vez terminado, la aplicación se bloquea automáticamente.



Protección de la configuración: permite establecer un código PIN o verificar los ajustes resolviendo una operación matemática sencilla.

EXTRAS



Bloqueo de canales: puedes bloquear canales y vídeos que consideres adecuados.



Desactivación de la función 'búsqueda': restringe los canales a los que se puede tener acceso, limitándolo a aquellos verificados por Youtube Kids como adecuados para los menores.



Sincronización con Family Link: ofrece la opción de poder realizar ajustes en el control parental de la aplicación (ver pág. 8).

NETFLIX



Dispositivo:    

Opciones de control parental disponibles en el servicio de Netflix.

FUNCIONES



Filtrado de contenidos: limita las series, películas o programas calificados para edades superiores a la establecida en cada perfil, y permite bloquear manualmente aquellos contenidos que consideras inadecuados.



Protección de la configuración: permite establecer un código PIN para proteger el acceso a los ajustes de la aplicación frente a modificaciones no deseadas.

EXTRAS





Perfiles de usuario: puedes establecer diferentes perfiles adaptados a su edad y madurez, donde se almanecerán las preferencias según contenidos que visualicen.



BUSCADOR DE GOOGLE



Dispositivo:   

Opciones disponibles en el buscador de Google.

FUNCIONES



Filtrado de contenidos: permite filtrar el contenido sexual explícito entre los resultados. Debe complementarse con nuestra supervisión, dado que no impide que el menor pueda acceder directamente a una página web o utilizar otro navegador desde el mismo dispositivo.

EXTRAS



Es necesario **configurar cada navegador y cada cuenta de usuario.**



HBO



Dispositivo:    

Opciones de control parental disponibles en el servicio de HBO España.

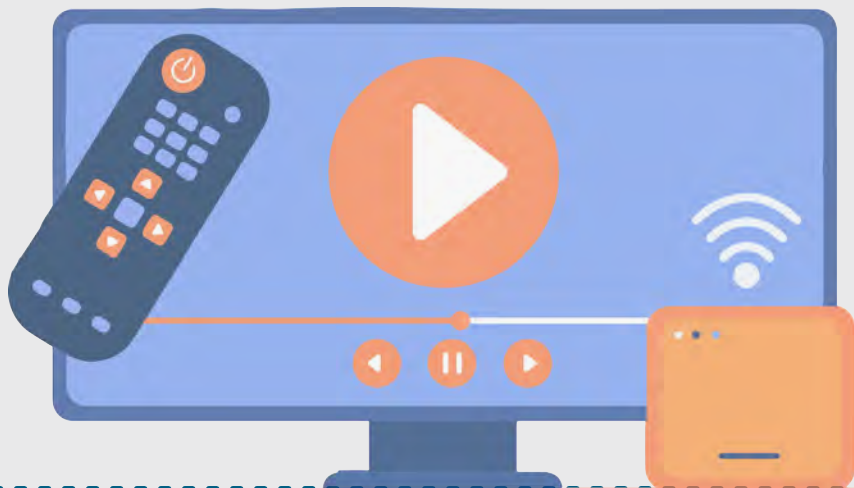
FUNCIONES



Filtrado de contenidos: ofrece una sección KIDS con series, películas o documentales aptos para menores. Debe complementarse con nuestra supervisión, ya que no se diferencian los contenidos para los diferentes tramos de edad.





Protección de la configuración: permite establecer un código PIN para proteger el acceso a los ajustes de la aplicación o salir de la sección KIDS.



PRIME VIDEO



Dispositivo:    

Opciones de control parental disponibles en el servicio de Prime Video.

FUNCIONES



Filtrado de contenidos: permite establecer perfiles infantiles o con restricción por edad que adaptarán las sugerencias de contenido teniendo en cuenta su historial de visualización. El buscador ofrecerá resultados de contenidos calificados para menores de hasta 12 años.



Protección de la configuración: permite establecer un código PIN para proteger el acceso a los ajustes de la plataforma frente a modificaciones no deseadas.



Supervisión: esta herramienta debe complementarse con supervisión parental, dado que se muestran las descargas de contenido de todos los perfiles.

EXTRAS



Bloqueo de aplicaciones: permite restringir las compras en la tienda virtual de Prime Video mediante el PIN de restricción de compras (válido igualmente para la página web y la aplicación para móvil).

ORANGE TV



Dispositivo:    

Opciones de control parental disponibles en Orange TV.

FUNCIONES

STOP

Filtrado de contenidos: permite visualizar contenido apto para la edad del menor, así como bloquear el acceso a contenido bajo demanda.



Protección de la configuración: permite establecer un código PIN para proteger el acceso a los ajustes de la plataforma frente a modificaciones no deseadas.



VODAFONE TV KIDS



Dispositivo:    

Opciones de control parental disponibles en Vodafone Kids.

FUNCIONES

STOP

Filtrado de contenidos: permite visualizar contenido apto para el menor atendiendo a su rango de edad desde la sección 'Modo Niños'.



Control de tiempo: permite controlar el tiempo de visionado y definir los horarios de acceso a los contenidos idóneos para el menor.



Protección de la configuración: permite establecer un código PIN para proteger el acceso a los ajustes de la aplicación frente a modificaciones no deseadas. Requiere la configuración de un PIN adicional en el decodificador para bloquear contenido no apto para niños.



DISNEY+



Dispositivo:    

Opciones de control parental disponibles en el servicio de Disney+.

FUNCIONES



Filtrado de contenidos: limita las series, películas o programas con rango de edad superior al establecido en el perfil de usuario infantil.



Protección de la configuración: permite establecer un código PIN o activar una pregunta de seguridad para proteger el acceso a los ajustes de la aplicación frente a modificaciones no deseadas.

EXTRAS



Perfiles de usuario: puede establecerse un perfil adaptado a una edad o rango concreto que permite reproducir los contenidos aptos para dicho perfil.

MOVISTAR+



Dispositivo:    

Opciones de control parental disponibles en el servicio de Movistar +.

FUNCIONES



Filtrado de contenidos: opción que permite configurar la restricción de los contenidos a los que puede acceder el menor de forma personalizada o acorde a su edad.



Protección de la configuración: : permite establecer un código PIN para proteger el acceso a los ajustes de la aplicación frente a modificaciones no deseadas.



YOUTUBE



Dispositivo:

Opciones de control parental disponibles en los ajustes de la cuenta.

FUNCIONES



Filtrado de contenidos: permite descartar en las búsquedas contenido calificados para adultos, impidiendo a su vez acceder a los comentarios de todos los vídeos que se reproduzcan.



Protección de la configuración: puedes bloquear esta configuración si utilizas Family Link (ver pág. 8).

EXTRAS



Sincronización con Family Link: ofrece la opción de activar el modo restringido de la aplicación desde el dispositivo que actúa como administrador, impidiendo que el menor pueda desactivar las opciones de control establecidas (ver pág. 8).



FACEBOOK



Dispositivo:

Opciones de bienestar digital disponibles en la aplicación de Facebook.

FUNCIONES



Control de tiempo: puedes configurar un recordatorio diario de tiempo, que avisará al menor cuando haya superado el tiempo establecido.



Supervisión: la aplicación crea un informe diario indicando el tiempo empleado en la red social.



Filtrado de contenidos: es posible configurar que la cuenta sea privada, restringir los comentarios de personas desconocidas (fuera de su lista de contactos) o bloquear comentarios.

EXTRAS



Opciones de privacidad: permite revisar el listado de amistades o configurar las notificaciones que recibirá el menor desde la aplicación.



INSTAGRAM



Dispositivo:

Opciones de bienestar digital disponibles en la aplicación de Instagram.

FUNCIONES

STOP

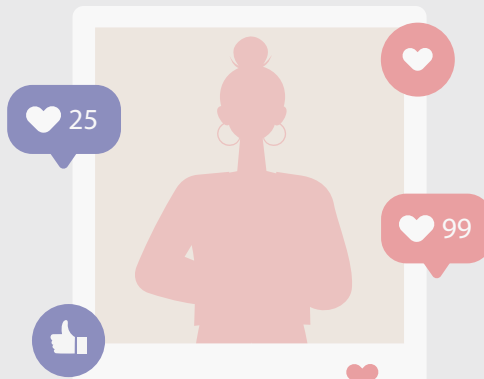
Filtrado de contenidos: es posible configurar la cuenta para que sea privada, restringir los comentarios de personas desconocidas (aquellas que no estén en su lista de contactos) o bloquear aquellos comentarios que contengan palabras concretas.



Control de tiempo: puedes programar un recordatorio diario de tiempo, que indique a tu hijo/a cuándo debe cerrar la aplicación.



Supervisión: la aplicación recoge todos los datos de uso en la red social, como las solicitudes de amistad, los inicios de sesión, el historial de búsqueda o la interacción con otros usuarios.



TIKTOK



Dispositivo:

Opciones de bienestar digital que ofrece la aplicación de TikTok.

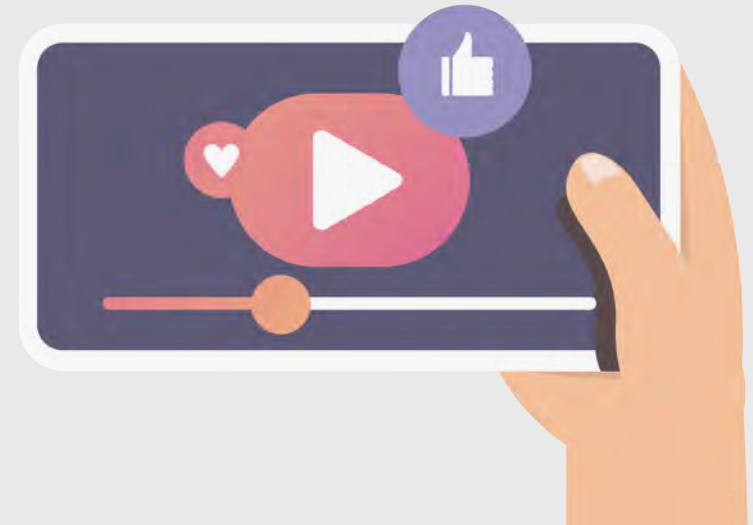
FUNCIONES

STOP

Filtrado de contenidos: puedes establecer la cuenta como privada, restringir los comentarios o configurar un filtro que bloqueará aquellos que se consideren ofensivos o que contengan una palabra determinada. Con el modo restringido impide que se sugieran vídeos inadecuados para los menores.



Control de tiempo: permite configurar un periodo de tiempo diario para usar la aplicación.



1. Acude al servicio de atención al cliente.

La mayoría de los fabricantes ofrecen apoyo telefónico, chat de soporte o guías de ayuda para configurar las opciones de control parental y mejorar la seguridad del dispositivo.

2. Consulta el catálogo de herramientas.

Encontrarás fichas detalladas de cada herramienta, con enlaces de interés y descripciones paso a paso para configurarlas.

<https://www.is4k.es/de-utilidad/herramientas>

3. Contacta con la Línea de Ayuda en Ciberseguridad de INCIBE: 017.

Siempre que tengas dudas, ponte en contacto con nosotros por teléfono (017), mensajería instantánea en WhatsApp (900 116 117) y Telegram (@INCIBE017) o formulario web a través de:



